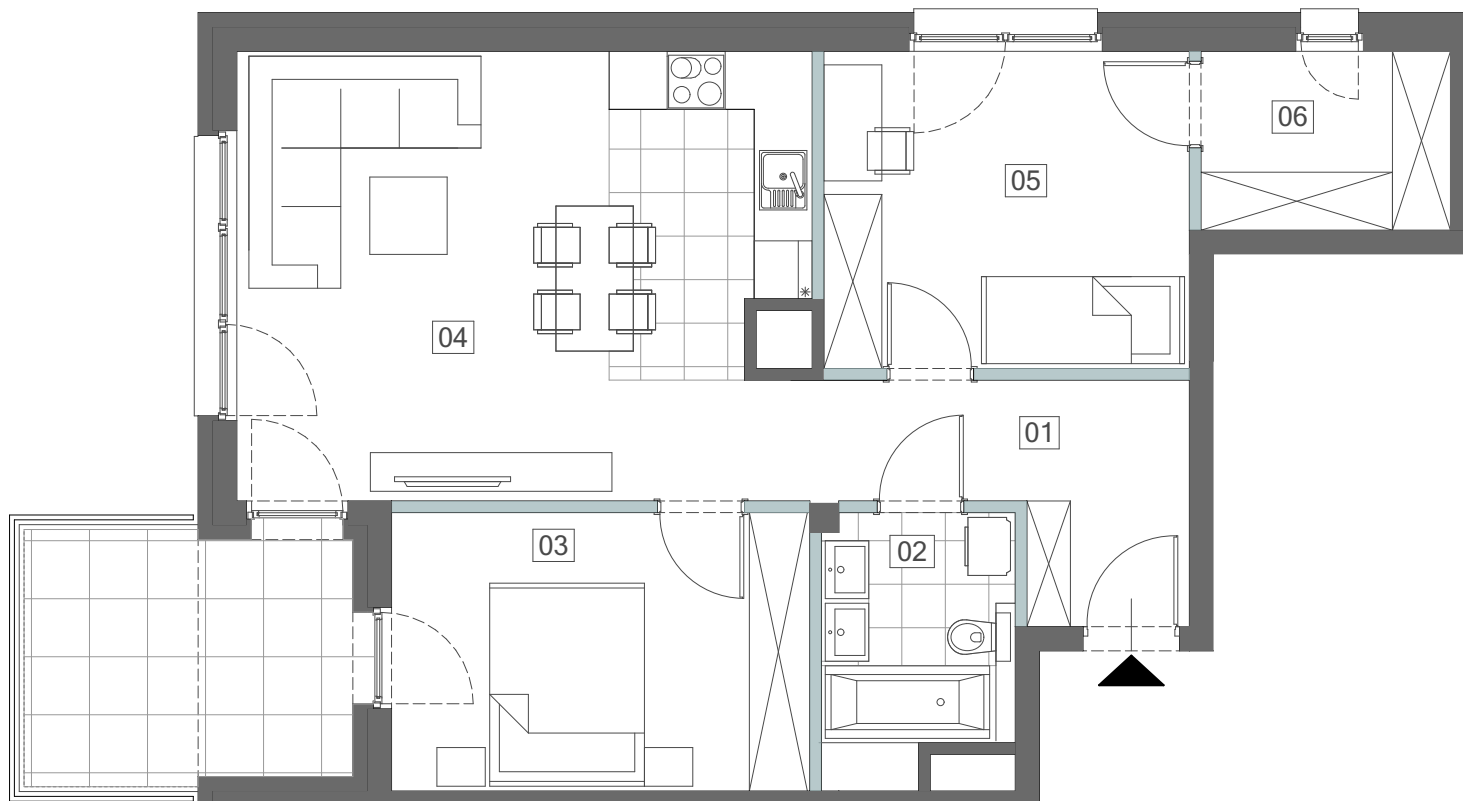


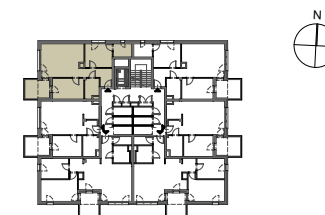
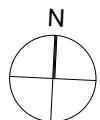
MIESZKANIE M6 POZIOM 2



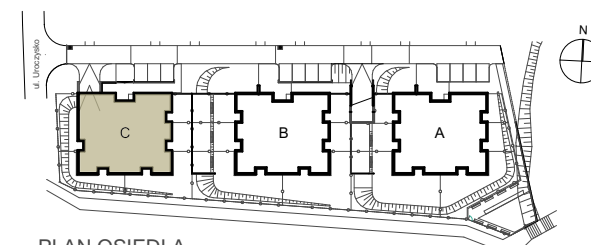
01 PRZEDPOKÓJ	6,96m ²
02 ŁAZIENKA	5,09m ²
03 SYPIALNIA	12,24m ²
04 SALON Z ANEKS. KUCH.	26,68m ²
05 SYPIALNIA	12,18m ²
06 SCHOWEK	4,64m ²

POWIERZCHNIA RAZEM 67,79m²

BALKON 9,02m²



PLAN BUDYNKU C POZIOM 2



PLAN OSIEDLA