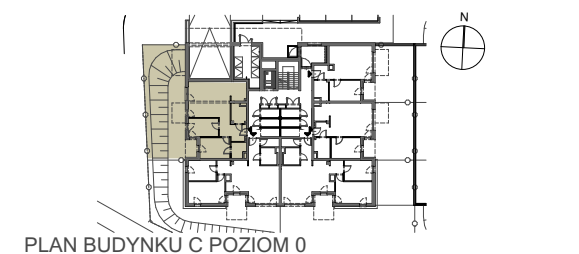


## MIESZKANIE M5 POZIOM 0

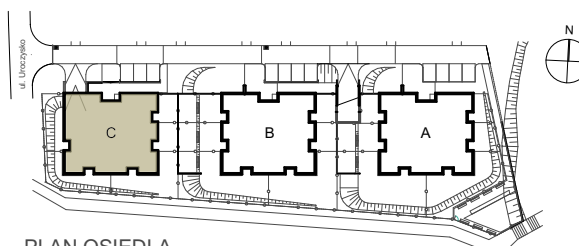
01 PRZEDPOKÓJ	8,84m <sup>2</sup>
02 ŁAZIENKA	5,30m <sup>2</sup>
03 POM. GOSPODARCZE	4,19m <sup>2</sup>
04 SYPIALNIA	11,82m <sup>2</sup>
05 SYPIALNIA	10,32m <sup>2</sup>
06 SALON Z ANEKS. KUCH.	34,14m <sup>2</sup>

POWIERZCHNIA RAZEM 74,61m<sup>2</sup>

OGRÓDEK 92,51m<sup>2</sup>



PLAN BUDYNKU C POZIOM 0



PLAN OSIEDLA