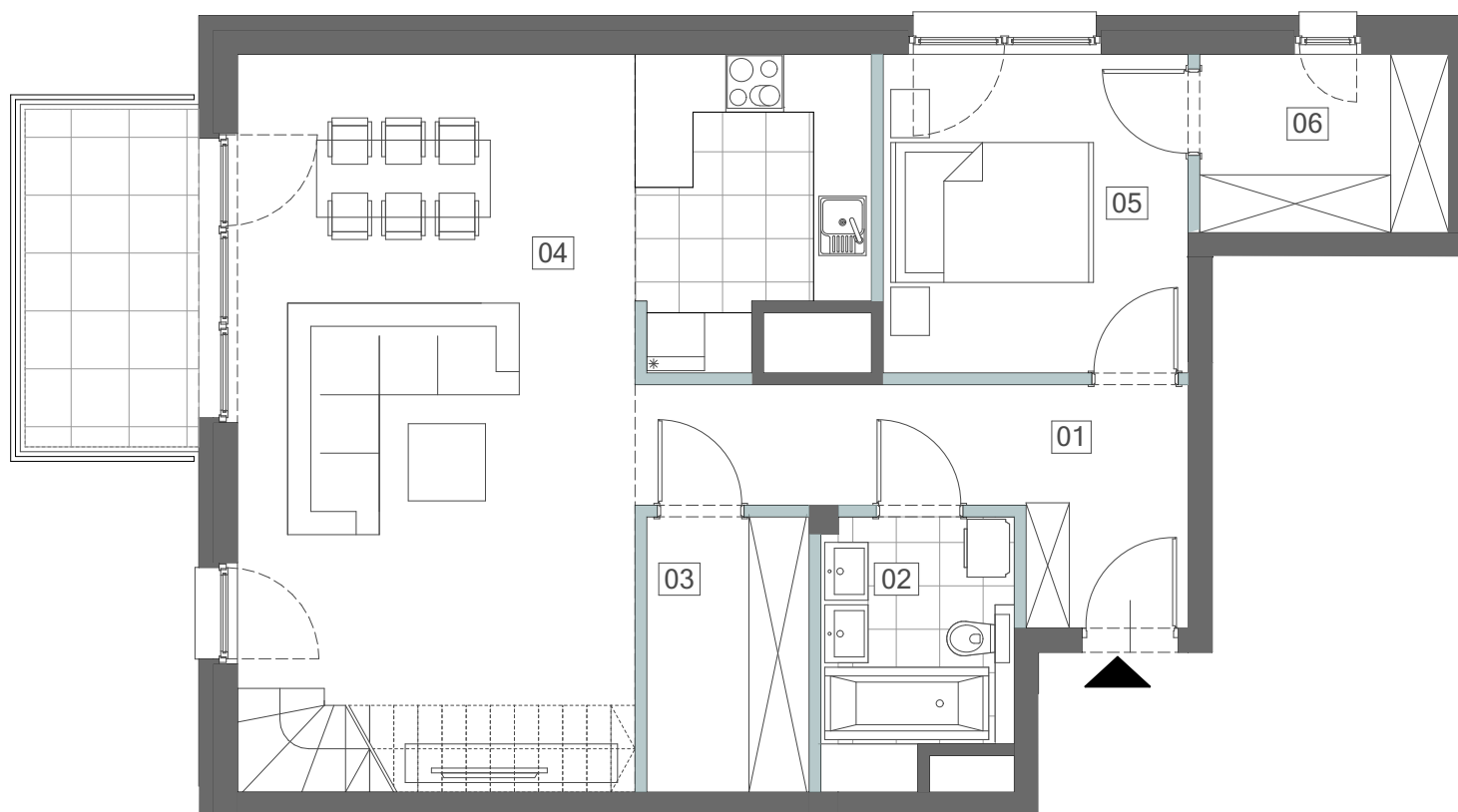


MIESZKANIE M4 POZIOM 3



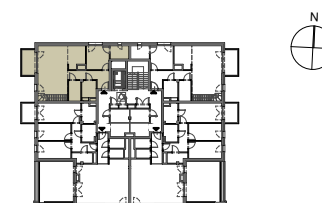
| | |
|-------------------------|---------------------|
| 01 PRZEDPOKÓJ | 9,09m ² |
| 02 ŁAZIENKA | 5,04m ² |
| 03 GARDEROBA | 4,67m ² |
| 04 SALON Z ANEKS. KUCH. | 34,96m ² |
| 05 SYPIALNIA | 10,25m ² |
| 06 SCHOWEK | 4,64m ² |

RAZEM 68,65m²
+ ANTRESOLA 46,08m²

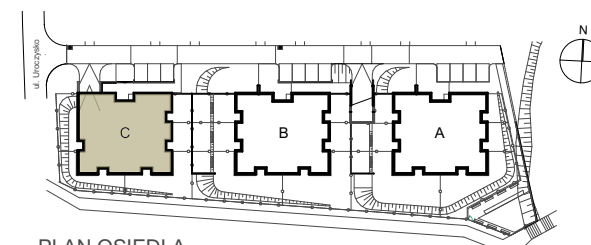
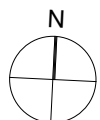
POWIERZCHNIA RAZEM 114,73m²

BALKON (POZIOM +3) 6,66m²

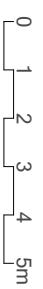
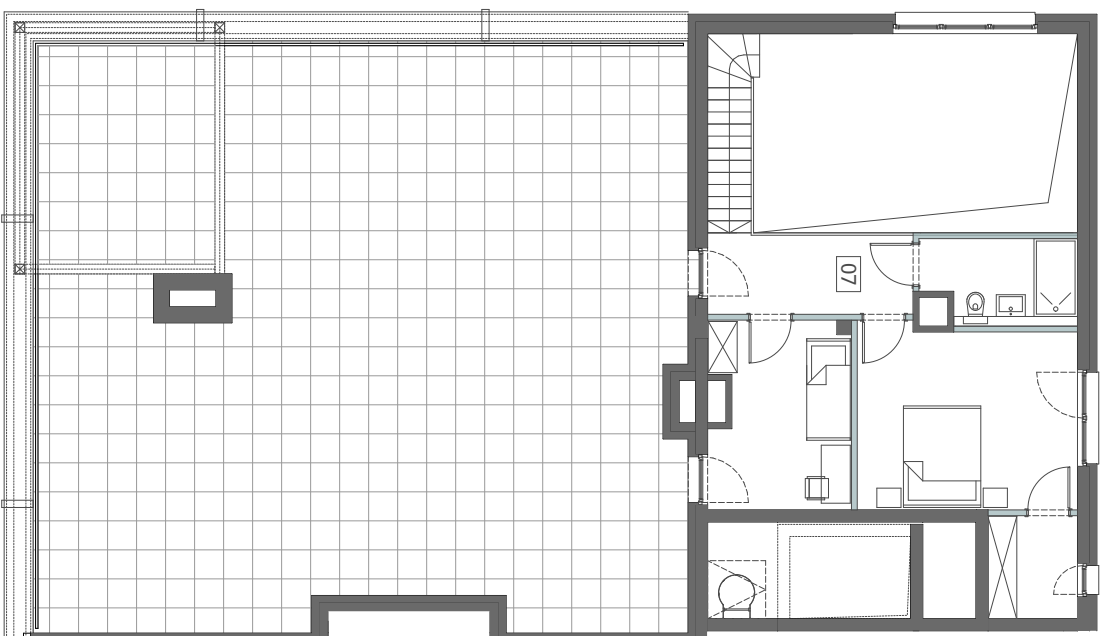
TARAS (POZIOM +4) 161,20m²



PLAN BUDYNKU C POZIOM 3



PLAN OSIEDLA



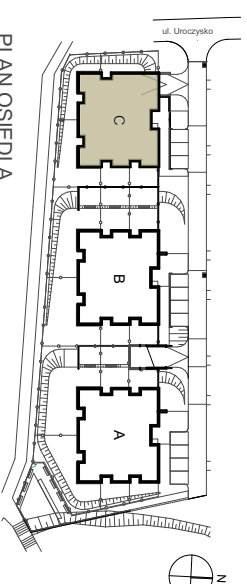
MIESZKANIE M4 (ANTRESOLA) POZIOM 4

07 ANTRESOLA 46,08m²

| | |
|---|--|
| POW. MIESZKANIA(POZIOM +3) + ANTRESOLA | 68,65m ² 46,08m ² |
| POWIERZCHNIA RAZEM | 114,73m ² |
| BALKON (POZIOM+3) | 6,66m ² |
| TARAS (POZIOM +4) | 161,20m ² |



PLAN BUDYNKU C POZIOM 4



PLAN OSIEDLA