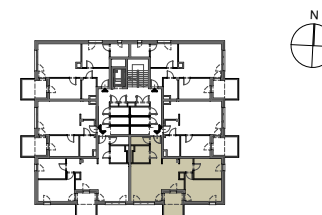


MIESZKANIE M3 POZIOM 2

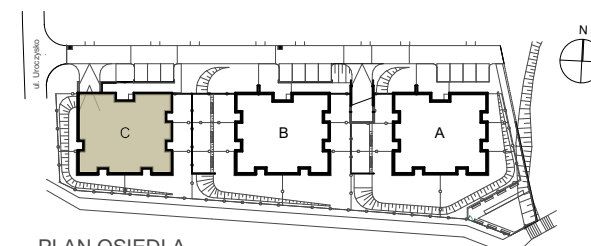
01 PRZEDPOKÓJ	5,70m ²
02 GARDEROBA	2,85m ²
03 ŁAZIENKA	4,99m ²
04 SALON Z ANEKS. KUCH.	33,00m ²
05 PRZEDPOKÓJ	3,41m ²
06 SYPIALNIA	10,64m ²
07 SYPIALNIA	15,90m ²

POWIERZCHNIA RAZEM 76,49m²

BALKON 9,02m²



PLAN BUDYNKU C POZIOM 2



PLAN OSIEDLA