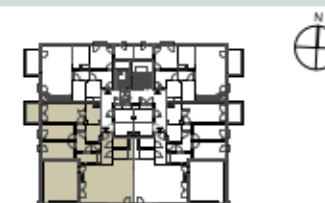


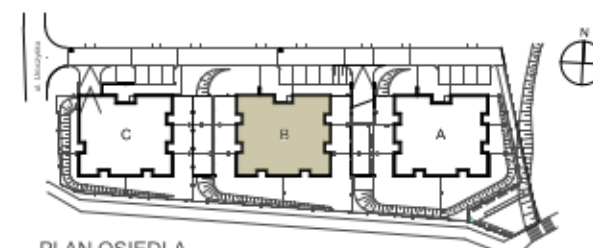
MIESZKANIE M3 POZIOM 3

| | |
|-------------------------|---------------------|
| 01 PRZEDPOKÓJ | 6,60m ² |
| 02 GARDEROBA | 2,75m ² |
| 03 TOALETA | 2,39m ² |
| 04 SALON Z ANEKS. KUCH. | 40,32m ² |
| 05 PRALNIA | 3,50m ² |
| 06 PRZEDPOKÓJ | 7,34m ² |
| 07 ŁAZIENKA | 4,54m ² |
| 08 ŁAZIENKA | 4,92m ² |
| 09 SYPIALNIA | 15,76m ² |
| 10 SYPIALNIA | 10,50m ² |
| 11 SYPIALNIA | 10,50m ² |

| | |
|--------------------|----------------------|
| POWIERZCHNIA RAZEM | 109,12m ² |
| TARAS | 27,36m ² |
| BALKON | 5,10m ² |



PLAN BUDYNKU B POZIOM 3



PLAN OSIEDLA

