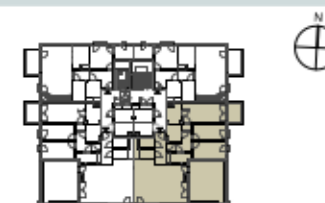


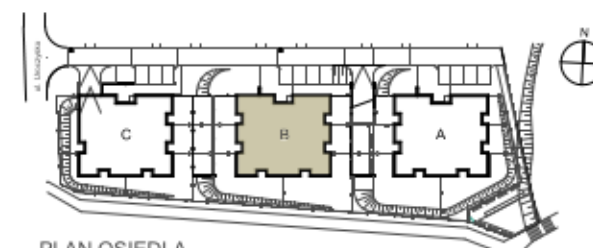
MIESZKANIE M2 POZIOM 3

01 PRZEDPOKÓJ	6,60m ²
02 GARDEROBA	2,75m ²
03 TOALETA	2,39m ²
04 SALON Z ANEKS. KUCH.	40,32m ²
05 PRALNIA	3,50m ²
06 PRZEDPOKÓJ	7,34m ²
07 ŁAZIENKA	4,54m ²
08 ŁAZIENKA	4,92m ²
09 SYPIALNIA	15,76m ²
10 SYPIALNIA	10,50m ²
11 SYPIALNIA	10,50m ²

POWIERZCHNIA RAZEM	109,12m ²
TARAS	27,36m ²
BALKON	5,10m ²



PLAN BUDYNKU B POZIOM 3



PLAN OSIEDLA

