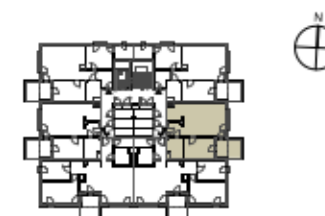


MIESZKANIE M2 POZIOM 2

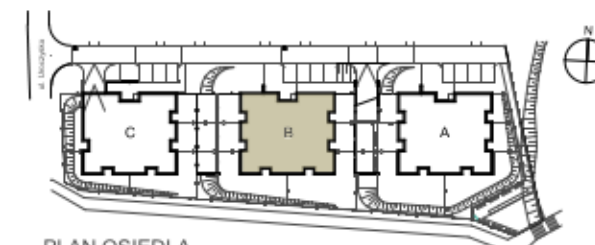
01 PRZEDPOKÓJ	3,90m ²
02 ŁAZIENKA	5,84m ²
03 SYPIALNIA	11,48m ²
04 SALON Z ANEKS. KUCH.	31,88m ²

POWIERZCHNIA RAZEM 53,10m²

BALKON 9,02m²



PLAN BUDYNKU B POZIOM 2



PLAN OSIEDLA