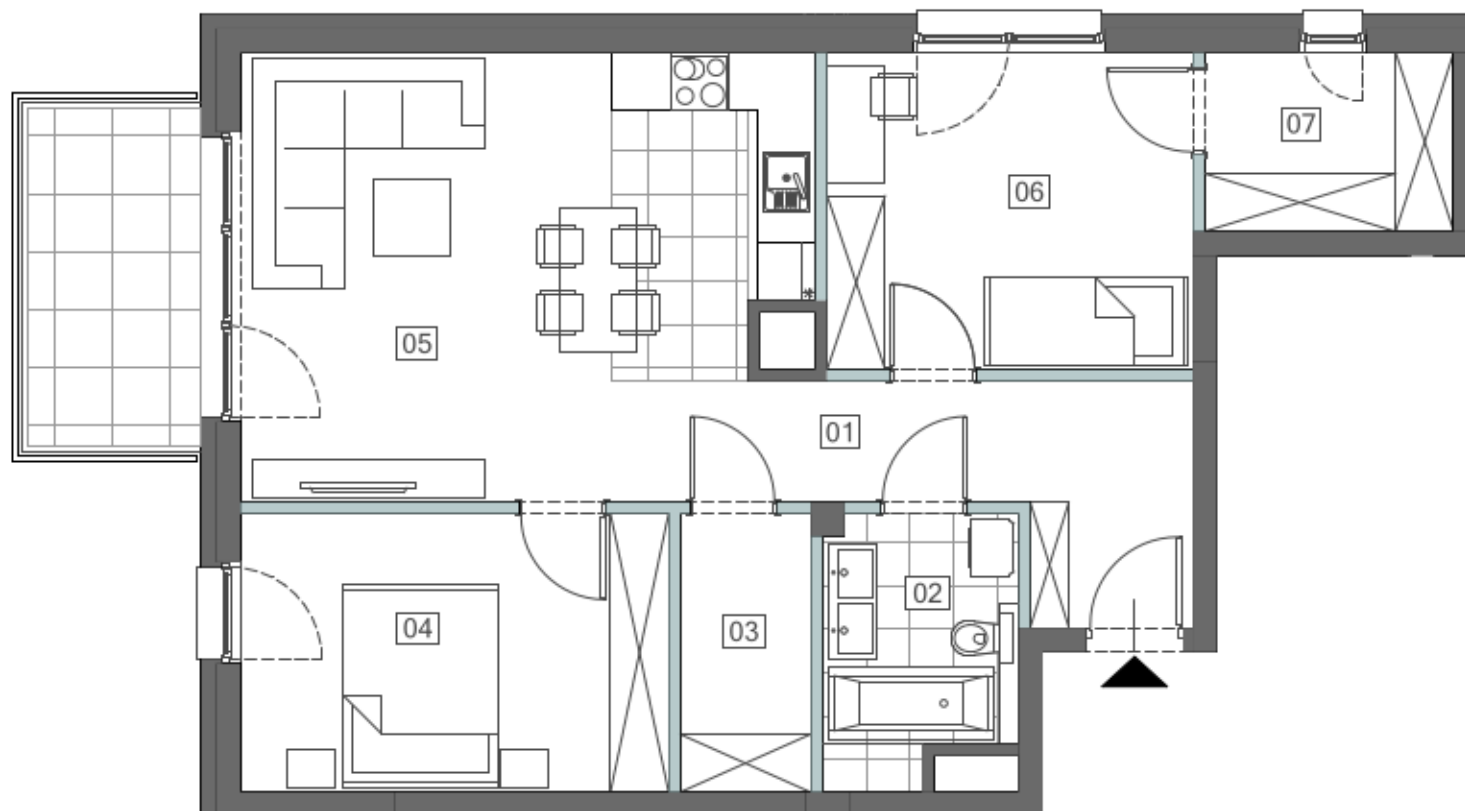


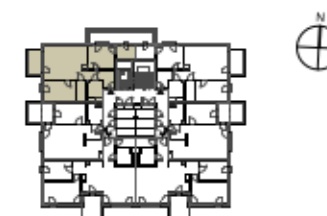
MIESZKANIE M6 POZIOM 1



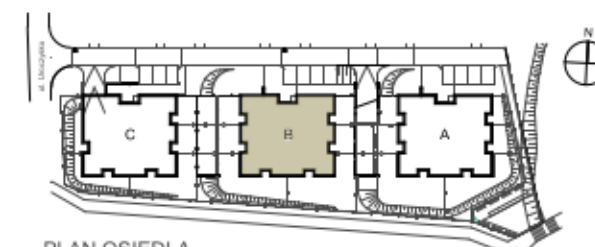
01 PRZEDPOKÓJ	6,96m ²
02 ŁAZIENKA	5,14m ²
03 GARDEROBA	3,76m ²
04 SYPIALNIA	12,54m ²
05 SALON Z ANEKS. KUCH.	26,68m ²
06 SYPIALNIA	12,18m ²
07 SCHOWEK	4,64m ²

POWIERZCHNIA RAZEM 71,90m²

BALKON 6,66m²



PLAN BUDYNKU B POZIOM 1



PLAN OSIEDLA