

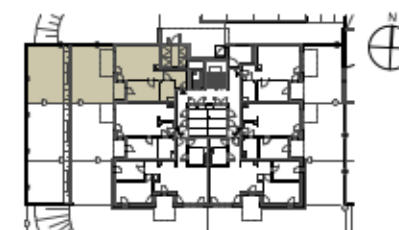
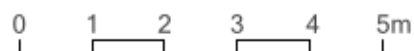
MIESZKANIE M6 POZIOM 0

01 PRZEDPOKÓJ	6,96m ²
02 ŁAZIENKA	5,14m ²
03 SYPIALNIA	12,16m ²
04 SALON Z ANEKS. KUCH.	26,68m ²

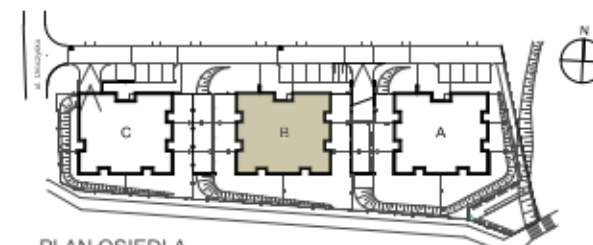


POWIERZCHNIA RAZEM 50,94m²

OGRÓDEK 98,33m²



PLAN BUDYNKU B POZIOM 0



PLAN OSIEDLA