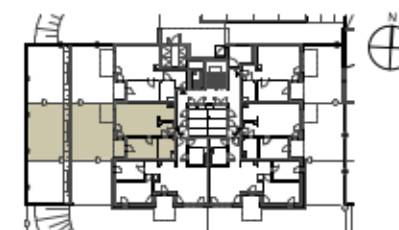


## MIESZKANIE M5 POZIOM 0

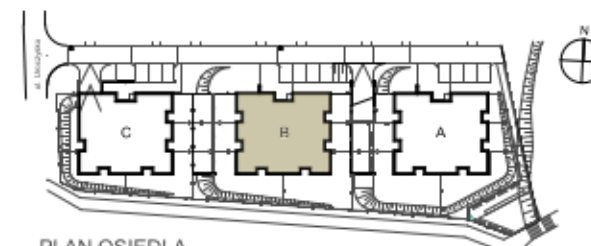
01 PRZEDPOKÓJ	3,97m <sup>2</sup>
02 ŁAZIENKA	5,84m <sup>2</sup>
03 SYPIALNIA	11,48m <sup>2</sup>
04 SALON Z ANEKS. KUCH.	31,80m <sup>2</sup>

POWIERZCHNIA RAZEM 53,09m<sup>2</sup>

OGRÓDEK 98,33m<sup>2</sup>



PLAN BUDYNKU B POZIOM 0



PLAN OSIEDLA

