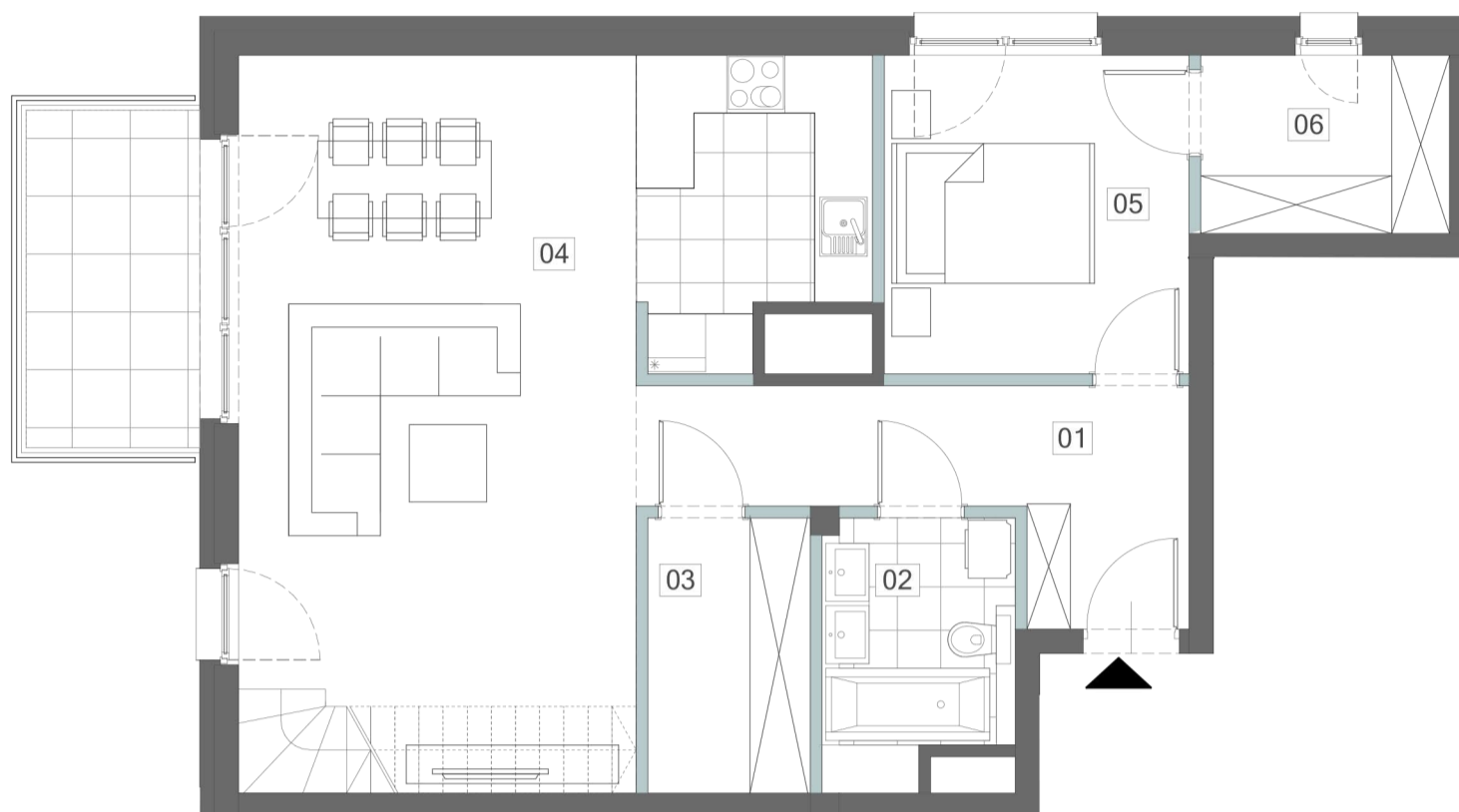
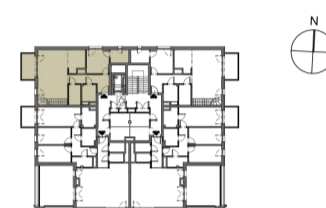


MIESZKANIE M4 POZIOM 3

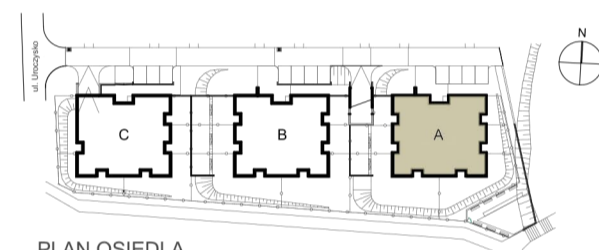


01 PRZEDPOKÓJ	9,09m ²
02 ŁAZIENKA	5,04m ²
03 GARDEROBA	4,67m ²
04 SALON Z ANEKS. KUCH.	34,96m ²
05 SYPIALNIA	10,25m ²
06 SCHOWEK	4,64m ²

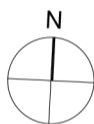
RAZEM	68,65m ²
+ ANTRESOLA	46,08m ²
POWIERZCHNIA RAZEM	114,73m ²
BALKON (POZIOM +3)	6,66m ²
TARAS (POZIOM +4)	161,20m ²



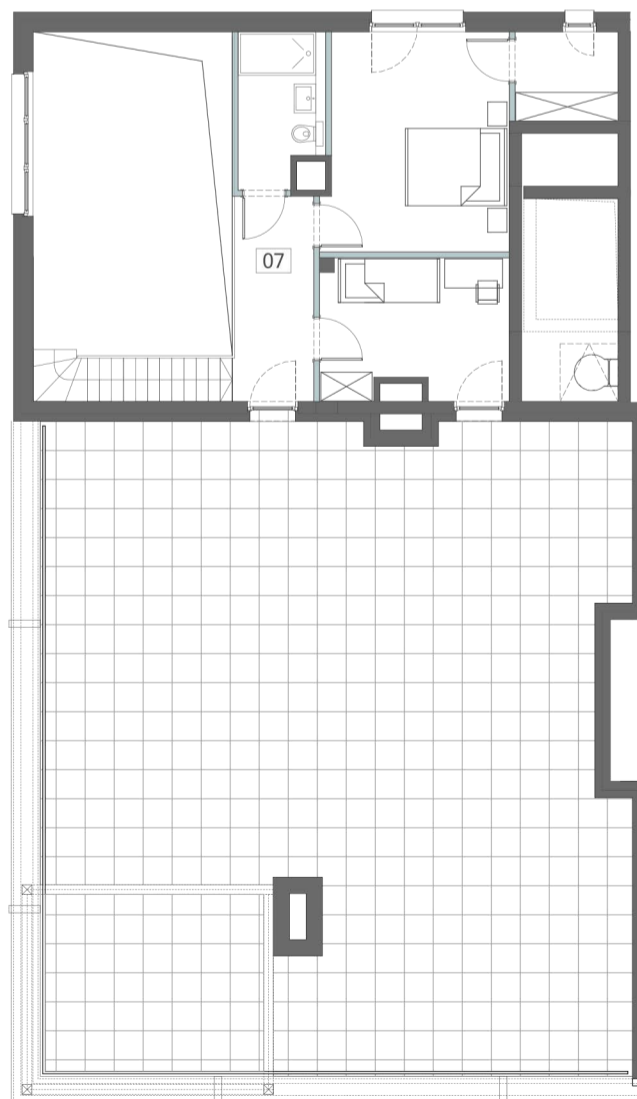
PLAN BUDYNKU A POZIOM 3



PLAN OSIEDLA



MIESZKANIE M4 (ANTRESOLA) POZIOM 4

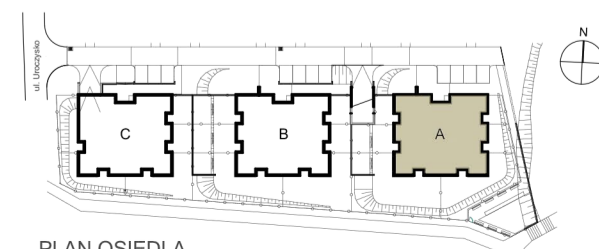


07 ANTRESOLA	46,08m ²
--------------	---------------------

POW. MIESZKANIA(POZIOM +3)	68,65m ²
+ ANTRESOLA	46,08m ²
POWIERZCHNIA RAZEM	114,73m ²
BALKON (POZIOM+3)	6,66m ²
TARAS (POZIOM +4)	161,20m ²



PLAN BUDYNKU A POZIOM 4



PLAN OSIEDLA

