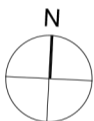
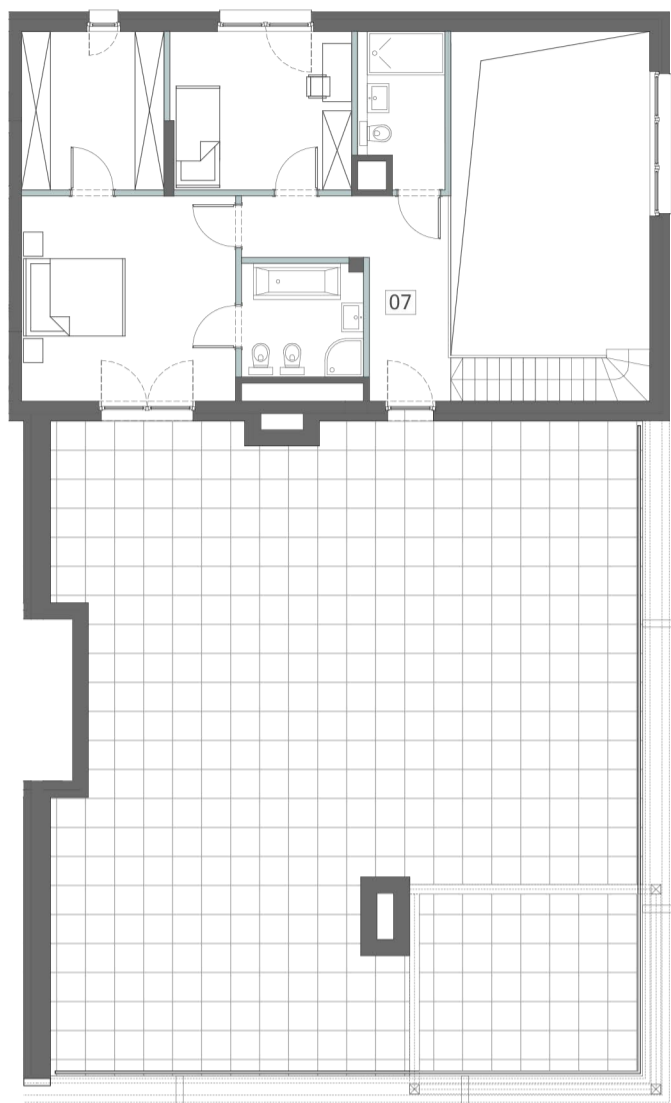


MIESZKANIE M1 (ANTRESOLA) POZIOM 4

07 ANTRESOLA 64,82m²

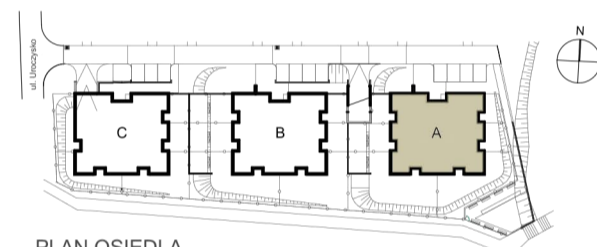


0 1 2 3 4 5m

POW. MIESZKANIA(POZIOM +3)	68,65m ²
+ ANTRESOLA	64,82m ²
POWIERZCHNIA RAZEM	133,46m²
BALKON (POZIOM+3)	6,66m ²
TARAS (POZIOM +4)	161,20m ²



PLAN BUDYNKU A POZIOM 4

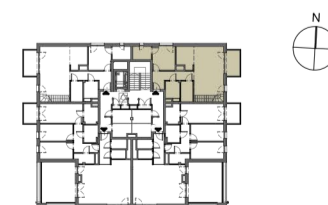
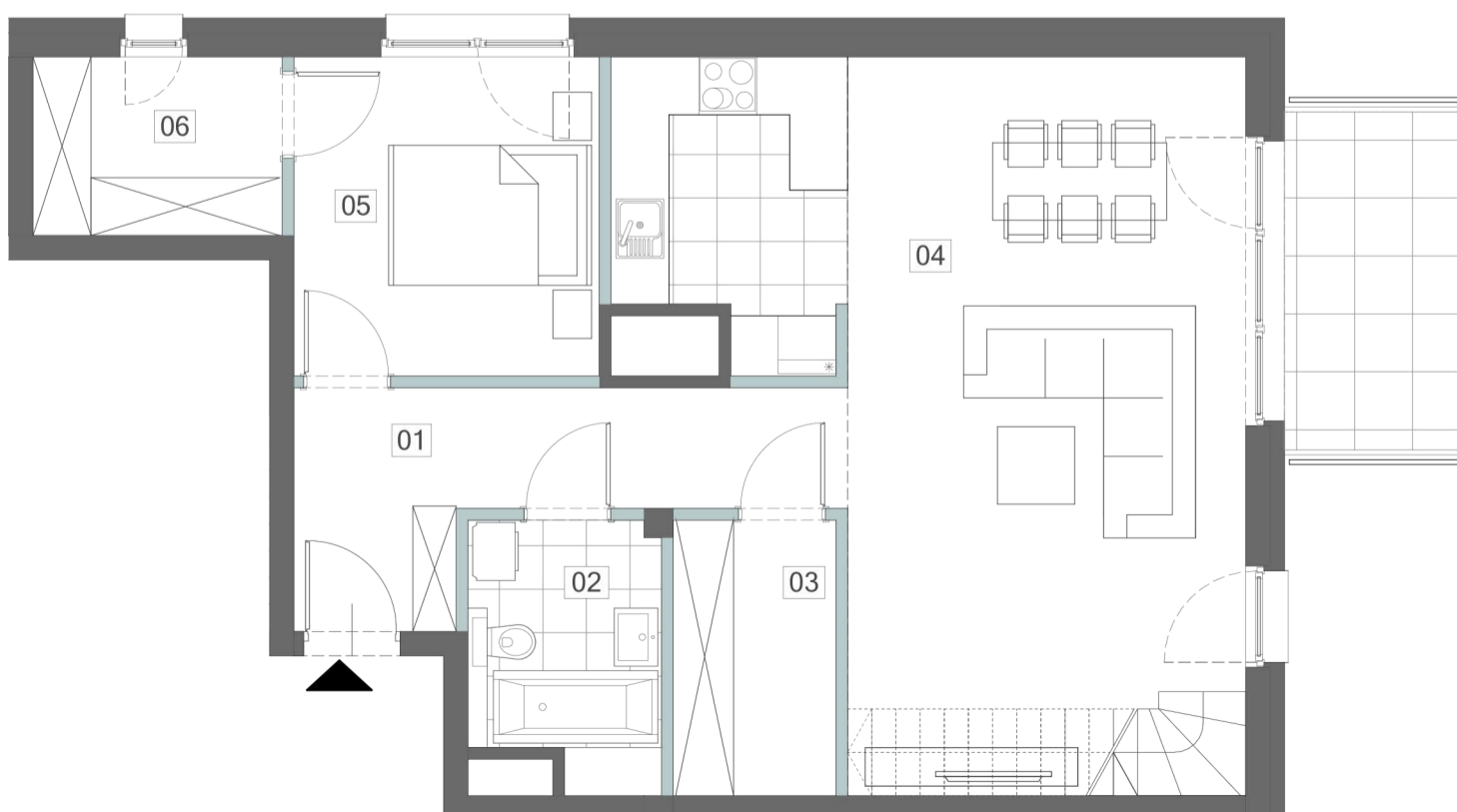


PLAN OSIEDLA

MIESZKANIE M1 POZIOM 3

01 PRZEDPOKÓJ	9,09m ²
02 ŁAZIENKA	5,04m ²
03 GARDEROBA	4,67m ²
04 SALON Z ANEKS. KUCH.	34,96m ²
05 SYPIALNIA	10,25m ²
06 SCHOWEK	4,64m ²

RAZEM	68,65m ²
+ ANTRESOLA	64,82m ²
POWIERZCHNIA RAZEM	133,46m²
BALKON (POZIOM +3)	6,66m ²
TARAS (POZIOM +4)	161,20m ²



PLAN BUDYNKU A POZIOM 3

