

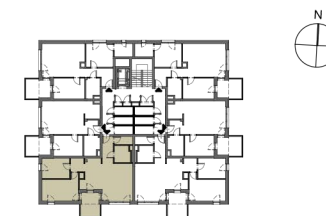


## MIESZKANIE M4 POZIOM 2

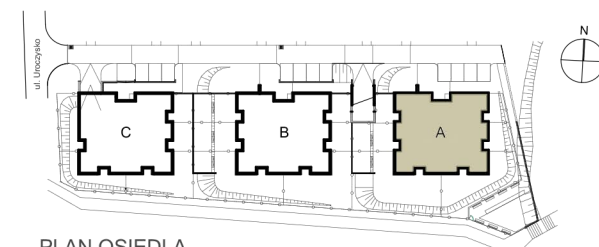
01 PRZEDPOKÓJ	5,70m <sup>2</sup>
02 GARDEROBA	2,85m <sup>2</sup>
03 ŁAZIENKA	4,99m <sup>2</sup>
04 SALON Z ANEKS. KUCH.	32,84m <sup>2</sup>
05 PRZEDPOKÓJ	3,58m <sup>2</sup>
06 SYPIALNIA	10,64m <sup>2</sup>
07 SYPIALNIA	15,90m <sup>2</sup>

**POWIERZCHNIA RAZEM** 76,50m<sup>2</sup>

**BALKON** 9,02m<sup>2</sup>



PLAN BUDYNKU A POZIOM 2



PLAN OSIEDLA