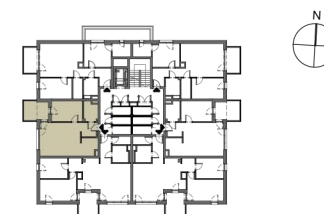


## MIESZKANIE M5 POZIOM 1

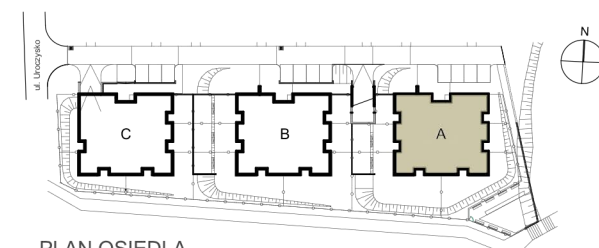
01 PRZEDPOKÓJ	4,48m <sup>2</sup>
02 ŁAZIENKA	5,05m <sup>2</sup>
03 SYPIALNIA	12,16m <sup>2</sup>
04 SALON Z ANEKS. KUCH.	31,33m <sup>2</sup>

**POWIERZCHNIA RAZEM 53,02m<sup>2</sup>**

**BALKON 9,02m<sup>2</sup>**



PLAN BUDYNKU A POZIOM 1



PLAN OSIEDLA

