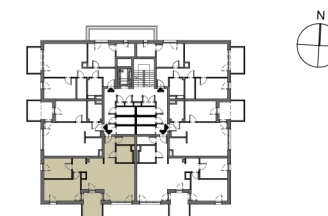
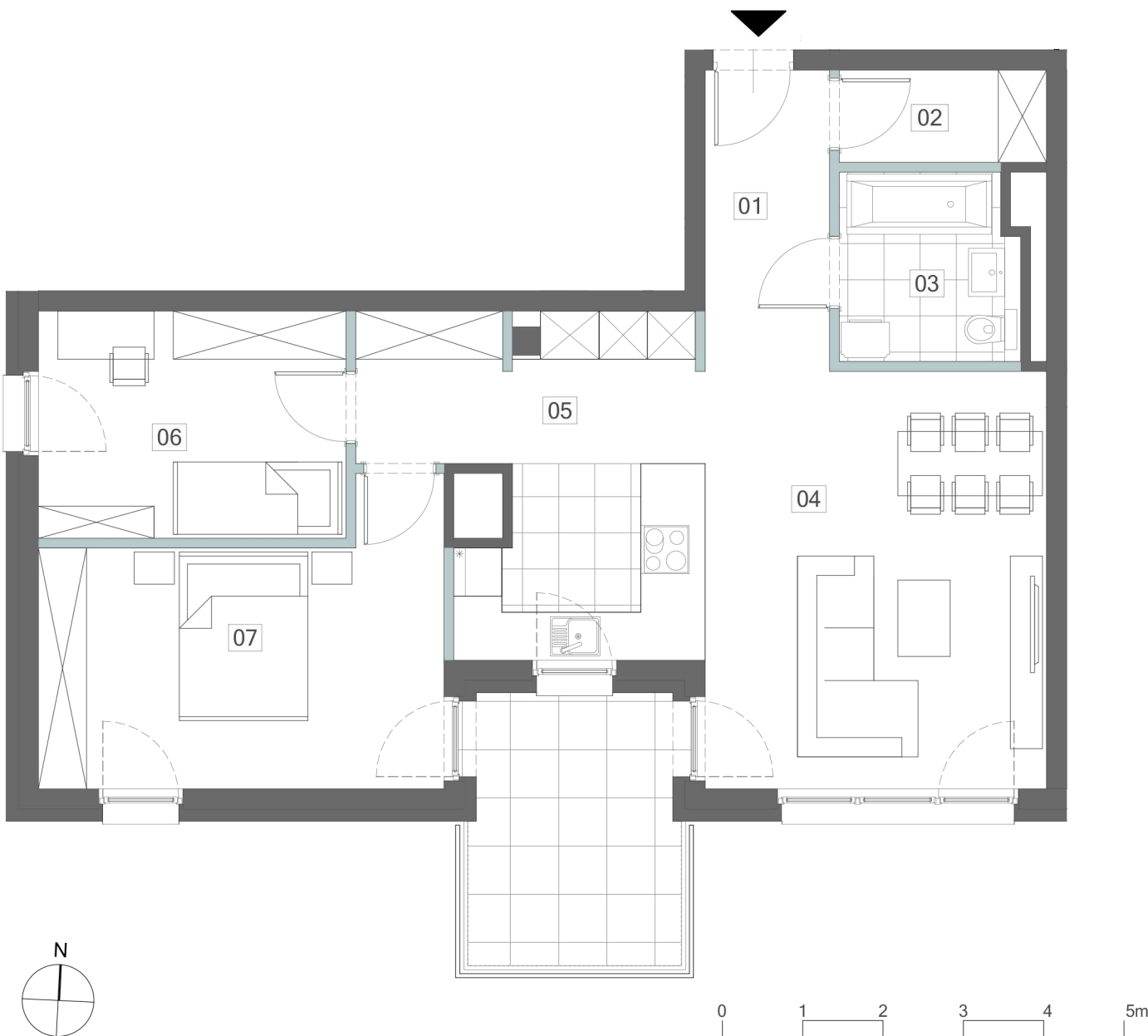


MIESZKANIE M4 POZIOM 1

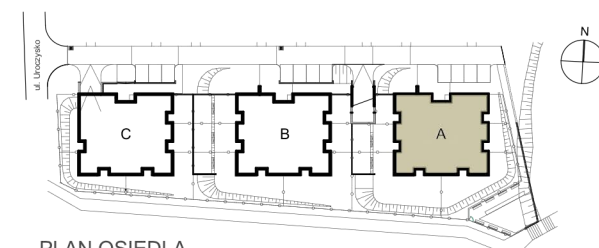
| | |
|-------------------------|---------------------|
| 01 PRZEDPOKÓJ | 5,70m ² |
| 02 GARDEROBA | 2,85m ² |
| 03 ŁAZIENKA | 4,99m ² |
| 04 SALON Z ANEKS. KUCH. | 33,04m ² |
| 05 PRZEDPOKÓJ | 3,36m ² |
| 06 SYPIALNIA | 10,64m ² |
| 07 SYPIALNIA | 15,90m ² |

POWIERZCHNIA RAZEM 76,48m²

BALKON 9,02m²



PLAN BUDYNKU A POZIOM 1



PLAN OSIEDLA