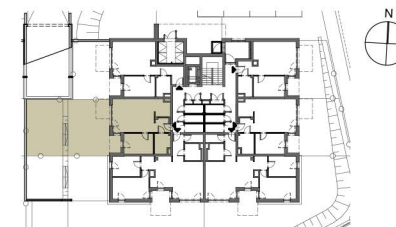


MIESZKANIE M5 POZIOM 0

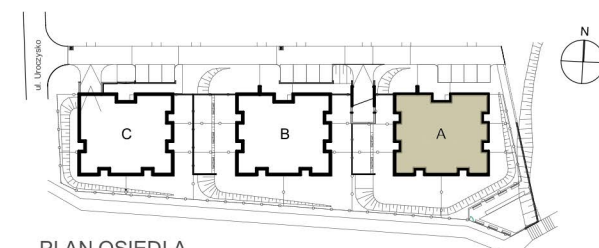
01 PRZEDPOKÓJ	3,97m ²
02 ŁAZIENKA	5,84m ²
03 SYPIALNIA	11,48m ²
04 SALON Z ANEKS. KUCH.	31,80m ²

POWIERZCHNIA RAZEM 53,09m²

OGRÓDEK 93,18m²



PLAN BUDYNKU A POZIOM 0



PLAN OSIEDLA