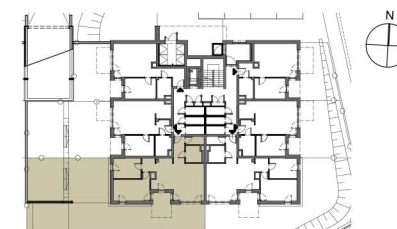


MIESZKANIE M4 POZIOM 0

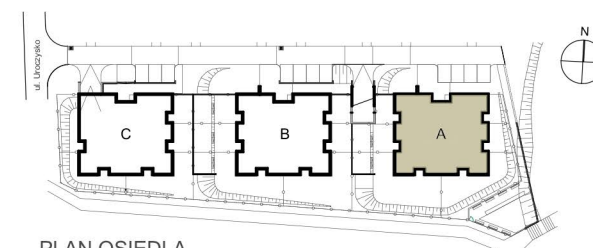
01 PRZEDPOKÓJ	5,70m ²
02 GARDEROBA	2,85m ²
03 ŁAZIENKA	4,99m ²
04 SALON Z ANEKS. KUCH.	33,04m ²
05 PRZEDPOKÓJ	3,36m ²
06 SYPIALNIA	10,64m ²
07 SYPIALNIA	15,90m ²

POWIERZCHNIA RAZEM 76,48m²

OGRÓDEK 342,85m²



PLAN BUDYNKU A POZIOM 0



PLAN OSIEDLA