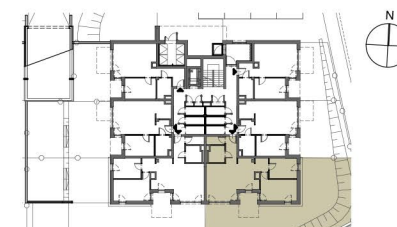


## MIESZKANIE M3 POZIOM 0

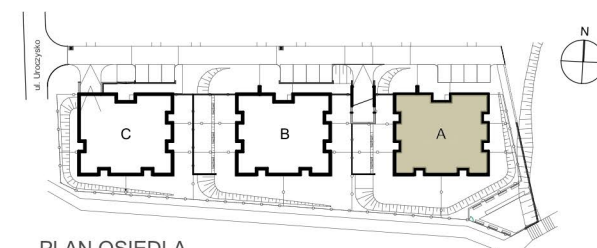
01 PRZEDPOKÓJ	5,70m <sup>2</sup>
02 GARDEROBA	2,85m <sup>2</sup>
03 ŁAZIENKA	4,99m <sup>2</sup>
04 SALON Z ANEKS. KUCH.	33,04m <sup>2</sup>
05 PRZEDPOKÓJ	3,36m <sup>2</sup>
06 SYPIALNIA	10,64m <sup>2</sup>
07 SYPIALNIA	15,90m <sup>2</sup>

**POWIERZCHNIA RAZEM 76,48m<sup>2</sup>**

**OGRÓDEK 220,42m<sup>2</sup>**



PLAN BUDYNKU A POZIOM 0



PLAN OSIEDLA